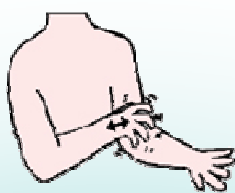


# LES DOULEURS NEUROPATHIQUES



**Engourdissement**



**Démangeaisons**



**Picotements**



**Sensation de brûlures**

## Quand y penser ?

Les mots utilisés par les patients qui doivent vous faire penser aux douleurs neuropathiques



**Fourmillements**



**Sensation de froid**



**Décharges électriques**

**Important**

- LES DOULEURS NEUROPATHIQUES SONT FRÉQUENTES.
- CONTRAIREMENT AUX DOULEURS NOCICEPTIVES, LES DOULEURS NEUROPATHIQUES RÉPONDENT MAL AUX MORPHINIQUES ET AUX ANTI-INFLAMMATOIRES.
- LES DOULEURS NEUROPATHIQUES SONT LIÉES SOIT À UNE LÉSION DU SYSTÈME NERVEUX PÉRIPHÉRIQUE OU CENTRAL SOIT À UNE COMPRESSION D'UN NERF OU D'UN PLEXUS (ZONA, SCIATIQUE, CANCER, DIABÈTE...).

**QUANTIFIER LA DOULEUR, C'EST BIEN  
LA QUALIFIER C'EST MIEUX.**

JOURNÉE MONDIALE CONTRE LA DOULEUR: 19 OCTOBRE 2015